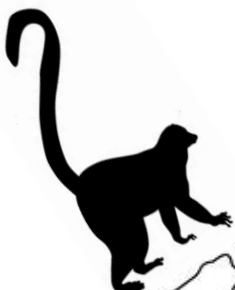


ARRIVÉE



25

24

23

20

21

22



19

18

17

14

15

16

13

12

11

9

prison

10

8

7

6

3

4

5

2

1

DÉPART

B
I
O
M
A
D
A

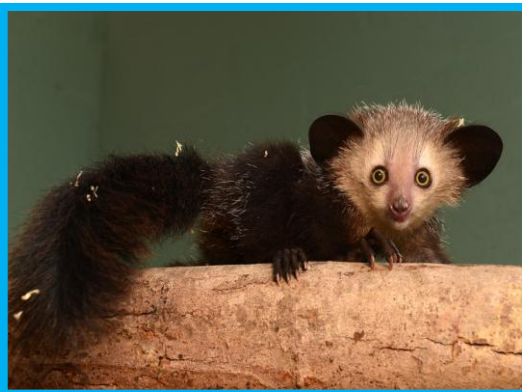
Jeu conçu par Catherine Rhiat - 2022



EX EW CR EN VU NT LC



Famille : **Daubentonidae**
Genre : **Daubentonia**



https://www.reddit.com/r/Avducational/comments/8n14hph/the_aye_aye_a_lemur_known_for_its_unusual_method/

Qui suis-je ?

EN



Du fait de mon apparence physique, on pense que je porte malheur. Qui suis-je ?

- a) le aye-aye
- b) le phaner occidental
- c) le microcèbe Jonah

Réponse : a

Jeu conçu par Catherine RHIA T - 2022
La connaissance contribue à la préservation de la biodiversité de Madagascar

Famille : **Lemuridae**
Genre : **Lemur**



<https://www.futura-sciences.com/planete/photos/voyage-partir-madagascar-antoinette-946/madagascar-lemur-catta-plein-bain-soleil-5696/>

Qui suis-je ?

EN



Je suis reconnaissable à ma queue annelée noire et blanche. Qui suis-je ?

- a) le sifaka de Verreaux
- b) le maki catta
- c) l'hapalémur doré

Réponse : b

Jeu conçu par Catherine RHIA T - 2022

Famille : **Lemuridae**
Genre : **Haplemur**



<http://www.gerp.mg/?p=3565>

Qui suis-je ?

CR



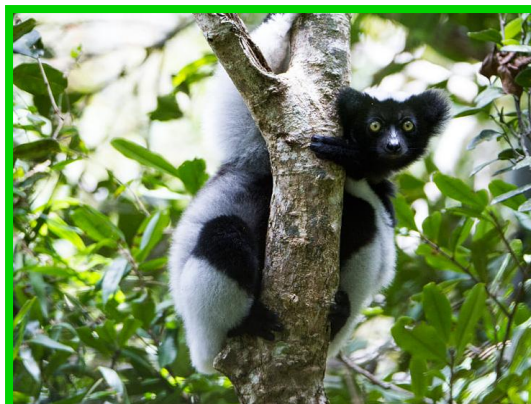
Je me nourris de jeunes pousses de bambou et j'absorbe ainsi 500 g de cyanure par jour. Qui suis-je ?

- a) le vari roux
- b) le sifaka soyeux
- c) l'hapalémur doré

Réponse : c

Jeu conçu par Catherine RHIA T - 2022
La connaissance contribue à la préservation de la biodiversité de Madagascar

Famille : **Indridae**
Genre : **Indri**



<https://www.facebook.com/photo/?fbid=10226216326544457&set=1021363093038985>

Qui suis-je ?

CR



Je suis le plus grand des lémurien et je suis le seul lémurien à ne pas avoir de grande queue. Qui suis-je ?

- a) le sifaka soyeux
- b) le vari noir et blanc
- c) l'indri

Réponse : c

Jeu conçu par Catherine RHIA T - 2022

Famille : **Cheirogaleidae**
Genre : **Microcebus**



<https://www.pinterest.fr/pin/madame-berthes-mouse-lemur--350084571016471275/>

Qui suis-je ?

CR



Je suis le plus petit lémurien et même le plus petit primate du monde. Je ne pèse que 30 grammes. Qui suis-je ?

- a) le phaner occidental
- b) le microcèbe de Madame Berthe
- c) le sifaka de Verreaux

Réponse : b

Jeu conçu par Catherine RHIA T - 2022
BIOMADA - Jeu conçu par Catherine RHIA T - 2022

Famille : **Lepilemuridae**
Genre : **Lepilemur**



<https://lemursofmadagascar.com/html/species/204/lepil-mur-wrightiae-louis-et-ol-2006>

Qui suis-je ?

EN



Durant la journée, je dors dans le creux d'un vieil arbre. Qui suis-je ?

- a) le lépilémur de Mittermeier
- b) le sifaka de Verreaux
- c) l'hapalémur doré

Réponse : a

Jeu conçu par Catherine RHIA T - 2022

Famille : **Cheirogaleidae**
Genre : **Microcebus**



<http://www.gerp.mg/?p=3498>

Jeu conçu par Catherine RHIAT - 2022

Qui suis-je ?

EN



En 2020, les scientifiques ont révélé mon existence et m'ont donné le nom d'un primatologue malgache. Qui suis-je ?

- a) le lépilémur de Mittermeier
- b) le sifaka de Verreaux
- b) le microcèbe Jonahi

Réponse : c

Famille : **Indridae**
Genre : **Propithecus**



<https://nepimateconservancy.org/silky-sifaka/>

Jeu conçu par Catherine RHIAT - 2022

Qui suis-je ?

CR



A ma naissance, ma face est noire. Ensuite ma peau se dépigmente et ma face devient rose. Qui suis-je ?

- a) le sifaka soyeux
- b) le microcèbe de Madame Berthe
- c) le maki catta

Réponse : a

Famille : **Indridae**
Genre : **Propithecus**



<https://www.facebook.com/photo?fbid=10223882007987952&set=ar.1021365095938985>

Jeu conçu par Catherine RHIAT - 2022

Qui suis-je ?

CR



Je suis l'un des lémuriens les plus colorés avec une combinaison de noir, blanc et orange. Qui suis-je ?

- a) le sifaka à diadème
- b) le aye-aye
- c) le vari roux

Réponse : a

Famille : **Indridae**
Genre : **Propithecus**



<https://stock.adobe.com/fr/search?k=%22propithecus+verreaux%22>

Jeu conçu par Catherine RHIAT - 2022

Qui suis-je ?

CR



Au sol, j'adopte un déplacement bipède d'où mon nom de "lémurien danseur". Qui suis-je ?

- a) le lépilémur de Mittermeier
- b) le sifaka de Verreaux
- c) l'indri

Réponse : b

Famille : **Cheirogaleidae**
Genre : **Phaner**



<https://www.flickr.com/photos/happy1951/50687546241>

Jeu conçu par Catherine RHIAT - 2022

Qui suis-je ?

EN



On m'appelle "lémurien à fourche" car j'ai 2 lignes foncées sur la tête puis 1 ligne sur le dos. Qui suis-je ?

- a) le microcèbe Jonahi
- b) le phaner occidental
- c) le propitèque à diadème

Réponse : b

Famille : **Lemuridae**
Genre : **Varecia**



<https://www.especies-menaces.fr/varie-noir-et-blanc-ou-lemur-vari/>

Jeu conçu par Catherine RHIAT - 2022

Qui suis-je ?

CR



En me nourrissant de fruits, je suis un jardinier de la forêt car je disperse les graines. Qui suis-je ?

- a) le phaner occidental
- b) l'indri
- c) le vari noir et blanc

Réponse : c

Famille : **Cheirogaleidae**
Genre : **Mirza**



microcèbe géant du nord
Mirza coquereli

VU



<https://bioone.org/journals/primates-conservation/volume-4/issue-2/10898-6207.2.1.5/1/Description-and-Conservation-Status-of-Two-Newly-Described-Cheirogaleid-Species/10.1896/0898-6207.2.1.5.1.full>

Jeu conçu par Catherine RHIA T - 2022

Hier le microcèbe a vu 15 fleurs sur un arbre. Aujourd'hui, il n'a vu que 11 fleurs. Combien de fleurs ont disparu ?

- a) 2 fleurs
- b) 4 fleurs
- c) 26 fleurs

Réponse : b



Famille : **Indridae**
Genre : **Propithecus**

sifaka couronné
Propithecus coronatus

CR



<https://www.lemurspark.com/project/couronne-lemur-park>

Jeu conçu par Catherine RHIA T - 2022

Une famille comprend 14 sifakas. 5 bébés sont nés. Combien y-a-t-il de sifakas maintenant ?

- a) 9 sifakas
- b) 12 sifakas
- c) 19 sifakas

Réponse : c

Famille : **Lemuridae**
Genre : **Varecia**



vari noir et blanc et vari roux
Varecia variegata - Varecia rubra

CR



<https://ebird.org/species/yebasi1?siteLanguage=fr>

Jeu conçu par Catherine RHIA T - 2022

30 varis noirs et blancs et 10 varis roux se partagent un repas. Combien y-a-t-il de varis présents ?

- a) 10 varis
- b) 40 varis
- c) 60 varis

Réponse : b

Famille : **Daubentonidae**
Genre : **Daubentonia**



aye-aye
Daubentonia madagascariensis

EN



<https://www.oiseaux.net/photos/raphael.jordan/effraie.ade.soumagne.2.html#espece>

Jeu conçu par Catherine RHIA T - 2022

Il y avait 18 noix de coco. Le aye-aye en a mangé la moitié. Combien reste-t-il de noix de coco ?

- a) 9 noix de coco
- b) 20 noix de coco
- c) 36 noix de coco

Réponse : a

Famille : **Lemuridae**
Genre : **Eulemur**



lémur aux yeux turquoise
Eulemur flavifrons

CR



<https://fr-depositphotos.com/stock-photos/flavifrons.html>

Jeu conçu par Catherine RHIA T - 2022

Le groupe de lémurs comprend 5 mâles, 10 femelles et 5 bébés. Combien sont-ils au total ?

- a) 15 lémurs
- b) 17 lémurs
- c) 20 lémurs

Réponse : c

Famille : **Lemuridae**
Genre : **Eulemur**



lémur à ventre roux
Eulemur rubriventer

VU



<https://www.especes-menacees.fr/actualites/madagascar-crise-covid-lemuriens/>

Jeu conçu par Catherine RHIA T - 2022

9 lémurs sont sur un arbre. Puis, 2 lémurs quittent l'arbre et 4 arrivent. Combien y-a-t-il de lémurs sur l'arbre ?

- a) 11 lémurs
- b) 18 lémurs
- c) 24 lémurs

Réponse : a

Famille : Lemnridae
Genre : Eulemur



https://global.mongabay.com/fr/travel/imagery/madagascar/madagascar_4040.html

lémur couronné
Eulemur coronatus

EN



Jeu conçu par Catherine RHIA T - 2022

2 familles de lémurs couronnés se partagent 20 fruits à parts égales. Combien de fruits a chaque famille ?

- a) 10 fruits
- b) 22 fruits
- c) 40 fruits

Réponse : a

Famille : Lemnridae
Genre : Eulemur



<https://www.inaturalist.org/observations/52716>

lémur Mongoz
Eulemur mongoz

CR



Jeu conçu par Catherine RHIA T - 2022

Le lémur a 5 doigts à chaque patte. Il a 4 pattes. Combien a-t-il de doigts au total ?

- a) 10 doigts
- b) 20 doigts
- c) 30 doigts

Réponse : b

Famille : Lemnridae
Genre : Eulemur



<https://www.youtube.com/watch?v=qiL0s37m3l>

lémur noir
Eulemur macaco

EN



Jeu conçu par Catherine RHIA T - 2022

Le lémur noir femelle a mangé 6 mille-pattes. Le mâle en a mangé 3 fois plus. Combien le mâle en a-t-il mangés ?

- a) 2 mille-pattes
- b) 18 mille-pattes
- c) 63 mille-pattes

Réponse : b

Famille : Indridae
Genre : Propithecus



<https://www.mondesmariniferes.fr/propithecus-coquereli/>

sifaka de Coquerel
Propithecus coquereli

CR



Jeu conçu par Catherine RHIA T - 2022

Le sifaka parcourt 2 km. Il se repose et parcourt 3 km. Il se repose et parcourt 2 km. Combien de km a-t-il parcourus ?

- a) 2 km
- b) 5 km
- c) 7 km

Réponse : c

Famille : Lemnridae
Genre : Lemur



<https://www.futura-sciences.com/planete/photos/voyage-partir-madagascar-antoinette-946/madagascar-le-mur-catta-plein-bain-soleil-5696/>

maki catta
Lemur catta

EN



Jeu conçu par Catherine RHIA T - 2022

Il est 9h 10 lorsque le maki catta se met en position yoga. Il reste ainsi 18 mn. Quelle heure est-il quand il a terminé ?

- a) 9h 08
- b) 9h 18
- c) 9h 28

Réponse : c

Famille : Lemnridae
Genre : Hapalemur



<https://www.lemurportal.org/species/getDetailTaxo?id=33>

hapalémur du lac Alaotra
Hapalemur alaotrensis

CR



Jeu conçu par Catherine RHIA T - 2022

L'année dernière, il y avait 14 hapalémurs. Cette année, il y en a 2 fois moins. Combien y en a-t-il ?

- a) 7 hapalémurs
- b) 16 hapalémurs
- c) 28 hapalémurs

Réponse : a

Famille : Lemnridae
Genre : Varecia



<https://www.monde-animal.fr/fiches-animaux/varecia-rubra/>

vari roux
Varecia rubra

CR



Jeu conçu par Catherine RHIAT - 2022

BIOMADA - Ne peut être vendu - mais utilisable gratuitement pour la sensibilisation - La connaissance contribue à la préservation de la biodiversité de Madagascar

Famille : Lemnridae
Genre : Eulemur



<https://www.flickr.com/photos/42244964@N03/38999981>

lémur à front blanc
Eulemur albifrons

VU



Jeu conçu par Catherine RHIAT - 2022

Les lémuriens sont arboricoles.

Que signifie « arboricoles » ?

- a) ils allaitent leurs petits
- b) ils vivent dans les arbres
- c) ils ne vivent qu'à Madagascar

Réponse : b

Le vari roux est principalement frugivore.

Que signifie « frugivore » ?

- a) il vit dans les arbres
- b) Il est actif la journée
- c) il se nourrit de fruits

Réponse : c

Famille : Cheirogaleidae
Genre : Allocebus



https://www.nationalgeographic.com.es/naturales/actualidad/por-que-hibernan-lemures_12519

allocèbe
Allocebus trichotis

EN



Jeu conçu par Catherine RHIAT - 2022

BIOMADA - Ne peut être vendu - mais utilisable gratuitement pour la sensibilisation - La connaissance contribue à la préservation de la biodiversité de Madagascar

Famille : Indridae
Genre : Propithecus



<https://www.madamagazine.com/en/heimliche-koenige-des-nordens/>

sifaka de Tattersall
Propithecus tattersalli

CR



Jeu conçu par Catherine RHIAT - 2022

Les sifakas sont des animaux diurnes.

Que signifie « diurnes » ?

- a) ils vivent le jour
- b) ils se nourrissent de fruits
- c) ils vivent dans la forêt

Réponse : a

L'allocèbe est un animal nocturne.

Que signifie « nocturne » ?

- a) il vit uniquement à Madagascar
- b) il vit en groupe
- c) il vit la nuit

Réponse : c

Famille : Indridae
Genre : Indri



<https://fineartamerica.com/featured/indri-lemurs-tony-camacho.html>

indri
Indri indri

CR



Jeu conçu par Catherine RHIAT - 2022

BIOMADA - Ne peut être vendu - mais utilisable gratuitement pour la sensibilisation - La connaissance contribue à la préservation de la biodiversité de Madagascar

Famille : Indridae
Genre : Propithecus



https://www.notre-planete.info/photos/4754-propithecus_verreaux

propithèque de Verreaux
Propithecus verreauxi

CR



Jeu conçu par Catherine RHIAT - 2022

Le propithèque de Verreaux se déplace au sol en position bipède, avec des bonds sur le côté. Que signifie "bipède" ?

- a) il se déplace sur ses 2 membres postérieurs
- b) il se déplace toujours à 2, un lémurien est accroché sur le dos
- c) il fait 2 bonds vers la droite puis 2 bonds vers la gauche

Réponse : a

A Madagascar, des braconniers cherchent les lémuriens.

Qu'est-ce qu'un « braconnier » ?

- a) le braconnier étudie et protège les lémuriens
- b) le braconnier chasse les lémuriens malgré l'interdiction
- c) le braconnier prend des photos de lémuriens

Réponse : b

Famille : **Lepilemuridae**
Genre : **Lepilemur**



<https://www.naturalsciences.be/sites/default/files/Pourquoi%20le%20comment%20pr%C3%A9server%20les%20primates.pdf>

lépilémur de Mittermeier
Lepilemur mittermeieri

CR



Jeu conçu par Catherine RHIA T - 2022

La connaissance contribue à la préservation de la biodiversité de Madagascar

Les touristes viennent à Madagascar pour voir les lémuriens
Comment s'appelle la personne qui leur fait découvrir ?

- a) un chercheur
- b) un instituteur
- c) un guide

Réponse : c

Famille : **Indridae**
Genre : **Propithecus**



<https://www.marajey.com/Diapo/scene%20-%20Fauna/slides/Simponaza.html>

propithèque soyeux
Propithecus candidus

CR



Jeu conçu par Catherine RHIA T - 2022

Comment s'appelle le scientifique qui étudie les lémuriens ?

- a) un vétérinaire
- b) un primatologue
- c) un soigneur animalier

Réponse : b

Famille : **Indridae**
Genre : **Propithecus**



<https://www.wildrepublic.com/product/sifaka/>

propithèque de Coquerel
Propithecus coquereli

CR



Jeu conçu par Catherine RHIA T - 2022

Ne peut être vendu - mais utilisable gratuitement pour la sensibilisation - La connaissance contribue à la préservation de la biodiversité de Madagascar

Les lémuriens sont des animaux endémiques.
Que signifie « endémiques » ?

- a) ils ont des yeux placés sur le devant de la tête
- b) ils se nourrissent de feuilles
- c) ils ne vivent qu'à Madagascar

Réponse : c

Famille : **Lemuridae**
Genre : **Eulemur**



<https://www.lemurconservationnetwork.org/on-the-ground-in-madagascar-with-jen-trisman/>

lémur macaco
Eulemur macaco

EN



Jeu conçu par Catherine RHIA T - 2022

Le lémur macaco est un pollinisateur de l'arbre du voyageur
Qu'est ce que cela signifie ?

- a) il féconde les fleurs qui donneront des fruits (et donc des arbres)
- b) il fait son nid sur l'arbre
- c) il observe son environnement depuis la cime de l'arbre

Réponse : a

Famille : **Lemuridae**
Genre : **Lemur**



https://global.mongabay.com/fr/travel/images/madagascar/madagascar_7263.html

maki catta
Lemur catta

EN



Jeu conçu par Catherine RHIA T - 2022

BIOMADA - Jeu conçu par Catherine RHIA T - 2022

La société des maki catta est une société matriarcale.
Que signifie « matriarcale » ?

- a) un mâle dirige le groupe
- b) une femelle dirige le groupe
- c) un couple dirige le groupe

Réponse : b

Famille : **Lemuridae**
Genre : **Hapalemur**



<https://www.majmedia.fr/environnement/une-vie-a-manger-du-cyanure/>

hapalémur doré
Hapalemur aureus

CR



Jeu conçu par Catherine RHIA T - 2022

L'hapalémur doré mange des pousses de bambou.
Le bambou est toxique. Que signifie « toxique » ?

- a) le bambou est un poison
- b) le bambou est riche en vitamines
- c) le bambou pousse autour des lacs

Réponse : a

Famille : Daubentonidae
Genre : Daubentonia



<https://it.toluna.com/thumbs/4749468/Le-trois%C3%A8me-doigt-du-aye-aye-peut-%C3%AAtre>

Jeu conçu par Catherine RHIA T - 2022

aye-aye
Daubentonia madagascariensis

EN



Le aye-aye a un doigt long, fin et squelettique. A quoi lui sert ce doigt ?

- a) à jeter un sort
- b) à attraper des larves sous les écorces des arbres
- c) à se gratter derrière l'oreille

Réponse : b

Famille : Indridae
Genre : Propithecus



<https://nepimateconservancy.org/silky-sifaka/>

Jeu conçu par Catherine RHIA T - 2022

propitèque soyeux
Propithecus candidus

CR



Combien y a-t-il d'espèces de lémuriens en 2020 ?

- a) 7 espèces
- b) 63 espèces
- c) 112 espèces

Réponse : c

Famille : Lemuridae
Genre : Lemur



<https://www.20minutes.fr/loisirs/4030417-20230331-trois-infos-etonnantes-lemuriens-animaux-emblematiques-madagascar>

Jeu conçu par Catherine RHIA T - 2022

maki catta
Lemur catta

EN



En quoi la dentition des lémuriens est-elle différente de la dentition des autres primates ?

- a) les dents du bas des lémuriens forment un peigne
- b) les dents des lémuriens sont pointues
- c) les dents des lémuriens poussent sans cesse

Réponse : a

Famille : Lemuridae
Genre : Varecia



<http://www.fawcysy.net/mammiferes-lemur-a107031234>

Jeu conçu par Catherine RHIA T - 2022

vari roux
Varecia rubra

CR



Le vari roux est classé « CR » sur la liste rouge des espèces menacées (IUCN). Que signifie « CR » ?

- a) il peut vivre dans les parcs et les zoos
- b) il vit dans toutes les forêts tropicales humides
- c) il est en danger critique d'extinction, il risque de disparaître

Réponse : c

Famille : Lemuridae
Genre : Prolemur



[https://commons.wikimedia.org/wiki/File:Greater_Bambo_lemur_\(Prolemur_simus\)_Sohavala_Madagascar.jpg](https://commons.wikimedia.org/wiki/File:Greater_Bambo_lemur_(Prolemur_simus)_Sohavala_Madagascar.jpg)

Jeu conçu par Catherine RHIA T - 2022

grand hapalémur
Prolemur simus

CR



A part l'indri, tous les lémuriens ont une longue queue. Pourquoi les lémuriens ont-ils une longue queue ?

- a) pour attraper les branches
- b) pour garder l'équilibre
- c) pour écraser les moustiques

Réponse : b

Famille : Lemuridae
Genre : Eulemur



<https://primatologia.net/2016/02/17/conce-ol-le-mur-coronado-eulemur-coronatus/>

Jeu conçu par Catherine RHIA T - 2022

lémur couronné
Eulemur coronatus

EN



Les lémuriens sont des mammifères. Qu'est-ce que cela signifie ?

- a) la femelle allaite ses petits
- b) mâle et femelle n'ont pas les mêmes couleurs
- c) une femelle dirige le groupe

Réponse : a

BIOMADA - Ne peut être vendu - mais utilisable gratuitement pour la sensibilisation - La connaissance contribue à la préservation de la biodiversité de Madagascar

Famille : Lemuridae
Genre : Lemur



<https://www.futura-sciences.com/planete/photos/voyage-parti-madagascar-antoine-946/madagascar-lemur-catta-plein-bain-soleil-5696/>

maki catta
Lemur catta

EN



Jeu conçu par Catherine RHIA T - 2022

La connaissance contribue à la préservation de la biodiversité de Madagascar

Les lémuriens adoptent la position de yoga (assis, bras écartés reposant sur les genoux). Pourquoi ?

- a) pour observer s'il y a un danger (fosas, rapaces,...)
- b) pour se réchauffer au soleil
- c) pour discuter avec les autres lémuriens

Réponse : b

Famille : Lepilemuridae
Genre : Lepilemur



<https://lemursofmadagascar.com/html/species/225/lepilemur-leucopus-forsyth-major-1894>

lépilémur à pattes blanches
Lepilemur leucopus

EN



Jeu conçu par Catherine RHIA T - 2022

Les lémuriens ont des yeux frontaux (sur le devant). Quel avantage cela procure ?

- a) cela permet de regarder en même temps en haut et en bas
- b) cela permet une bonne évaluation des distances lors des sauts
- c) cela permet d'avoir un champ de vision de 360°

Réponse : b

Famille : Lemuridae
Genre : Eulemur



<https://www.flickr.com/photos/4224496@N03/3899981>

lémur à front blanc
Eulemur albifrons

VU



Jeu conçu par Catherine RHIA T - 2022

La connaissance contribue à la préservation de la biodiversité de Madagascar - Ne peut être vendu - mais utilisable gratuitement pour la sensibilisation

Le pouce des lémuriens est opposable aux autres doigts. Quel est l'intérêt d'avoir un pouce opposable ?

- a) connaître le sens du vent
- b) faire du stop pour monter sur le dos d'un autre lémurien
- c) attraper les objets (feuilles, branches,...)

Réponse : c

Famille : Cheirogaleidae
Genre : Microcebus



<https://www.lemursportal.org/species/getDetailTaxo?id=84>

microcèbe murin
Microcebus murinus

LC



Jeu conçu par Catherine RHIA T - 2022

Pour survivre, le microcèbe murin hiberne (il s'endort). Comment survit-il en période d'hibernation ?

- a) il ne mange pas, il puise dans les réserves stockées dans sa queue
- b) il mange les réserves qu'il a stockées dans un tronc d'arbre
- c) il mange des larves d'insectes riches en protéines

Réponse : a

Famille : Cheirogaleidae
Genre : Cheirogaleus



<https://scthedaily.com/an-unusual-creature-is-coming-out-of-winters-slumber-heres-why-scientists-are-excited/>

petit cheirogale
Cheirogaleus medius

VU



Jeu conçu par Catherine RHIA T - 2022

BIOMADA - Jeu conçu par Catherine RHIA T - 2022

Les cheirogales sont appelés « lémuriens à queue grasse ». Pourquoi ?

- a) sa grosse queue assure son équilibre lors de ses déplacements
- b) il gonfle sa queue pour impressionner l'ennemi
- c) sa queue lui sert de réserve de graisse quand il hiberne

Réponse : c

Famille : Lemuridae
Genre : Eulemur



https://global.mongabay.com/fr/travel/images/madagascar/madagascar_3394.html

lémur couronné
Eulemur coronatus

EN



Jeu conçu par Catherine RHIA T - 2022

Qu'est-ce qui contribue fortement à la baisse de la population des lémuriens ?

- a) la perte de leur habitat du fait que la forêt est brûlée
- b) les chutes des lémuriens lors des sauts d'arbre en arbre
- c) la capture des lémuriens par les rapaces et les fosas

Réponse : a

**Posez les cartes-questions
bleues
(faces cachées)**

**Posez les cartes-questions
bleues
(faces cachées)**

CALCULS

VOCABULAIRE

**Posez les cartes-questions
jaunes
(faces cachées)**

**Posez les cartes-questions
vertes
(faces cachées)**

SCIENCES

QUI SUIS-JE ?



Réalisation BIOMADA - LÉMURIENS

APPRENDRE EN S'AMUSANT

Pour jouer :

Imprimer les pages en format A4

Plastifier-les pour les conserver longtemps en bon état

Découper chaque carte en suivant le contour noir

Trouver des pions
(boutons, objets,...)

Trouver un dé
(à défaut, prendre des cailloux
afin de les lancer en l'air et d'en rattraper le maximum)

Voilà... C'est prêt... A vous de jouer

BON AMUSEMENT



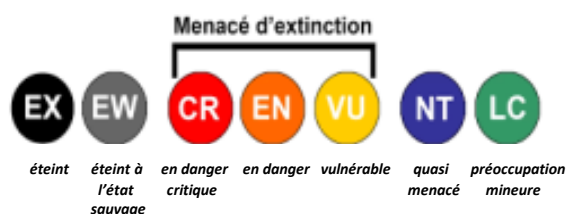
Prolongements possibles

Ce jeu permet de faire découvrir les lémuriens de Madagascar à travers diverses questions.

Les lémuriens sont des espèces endémiques (à l'état naturel, on ne les trouve que sur l'île de Madagascar).

Ce jeu permet aussi d'ouvrir des discussions sur

- les espèces de lémuriens et leurs caractéristiques
- sur le caractère unique des espèces endémiques,
- sur leur situation selon l'IUCN qui établit la liste rouge des espèces menacées,
- sur leurs besoins
- sur leur rôle dans la nature
- sur les menaces qui pèsent sur ces espèces
- sur les actions à mener pour les sauver, etc...



Règle du jeu BIOMADA

2 à 4 joueurs (individuellement ou en équipes)

Mélangez les cartes-questions, séparez-les par couleur, faces cachées (photos non visibles)

Mettez les cartes vertes sur le support vert, les rouges sur le support rouge, etc...

Chaque joueur lance le dé.

Le joueur qui réalise le plus grand score commence (ensuite, ce sera le tour du joueur à sa gauche).

Le joueur lance le dé et avance son pion du nombre indiqué.

S'il tombe sur une case verte, un autre joueur (personne-lecture) prend la 1^{ère} carte de la pile verte (même raisonnement pour les autres couleurs) et lui lit **la question** qui figure sur la carte **et les 3 réponses possibles. (Une seule des réponses est correcte).**

La personne-lecture peut **montrer la photo** au joueur mais il faut **cacher la réponse** qui se trouve en bas à droite.

Si le joueur donne la bonne réponse :

il avance son pion d'une case puis le joueur suivant lance le dé.

Si le joueur ne donne pas la bonne réponse :

il reste sur la case là où il est.

La carte est ensuite déposée sur le tas des cartes déjà utilisées.



S'il tombe sur la case « **prison** » :

le joueur passe son tour (il ne peut pas jouer)



S'il tombe sur la case « **aller en prison** » :

le joueur met son pion sur "prison" et passe son tour.

Le gagnant est le joueur qui arrive sur la case arrivée



Pour rendre le jeu plus rapide :

En avançant de plusieurs cases (2 cases par exemple) quand la bonne réponse a été donnée.

Pour compliquer le jeu :

En n'avancant pas en cas de bonne réponse mais en reculant d'une ou de plusieurs cases en cas de mauvaise réponse.

En tombant exactement sur la case arrivée.

exemple : - on est sur la case 35.

- il faut faire 2 pour tomber sur la case « arrivée »
- si on fait 5, on se retrouve sur la case 34 (36 > arrivée > 36 > 35 > 34)

Pour les tout-petits (4-5 ans) :

Il est possible d'utiliser uniquement le plateau de jeu (sans les cartes) et de ne pas tenir compte des couleurs. Cela leur permettra d'apprendre à compter.