



**Phaner occidental**  
*Phaner pallescens*

EN



**vari roux**  
*Varecia rubra*

CR



**Mandrill**  
*Mandrillus sphinx*

VU



**PRIMATES LAND** - Jeu conçu par Catherine RHIAT

- **Ne peut être vendu** - La connaissance contribue à la préservation des primates



**saki à face blanche**  
*Pithecia pithecia*

LC



**macaque à queue de lion**  
*Macaca silenus*

EN



**gorille des montagnes**  
*Gorilla beringei beringei*

EN



**PRIMATES LAND** - Jeu conçu par Catherine RHIAT

- **Ne peut être vendu** - La connaissance contribue à la préservation des primates



**tamarin bicolore**  
*Saguinus bicolor*

CR



**Indri**  
*Indri indri*

CR



**ouakari chauve**  
*Cacajao calvus*

VU



**PRIMATES LAND** - Jeu conçu par Catherine RHIAT

- **Ne peut être vendu** - La connaissance contribue à la préservation des primates



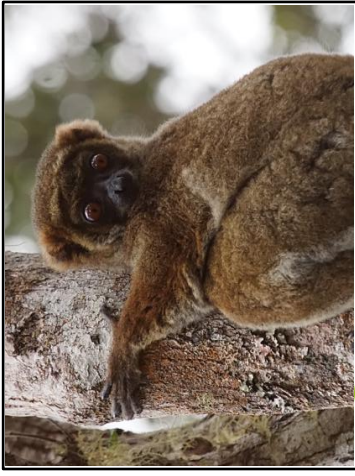
**gibbon à mains blanches**  
*Hylobates lar*

EN



**propitèque couronné**  
*Propithecus deckenii coronatus*

CR



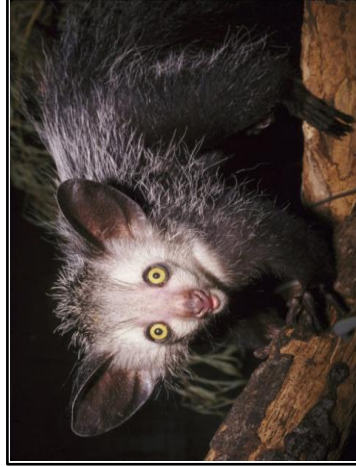
**avahi laineux oriental**  
*Avahi laniger*



VU







  **lémur couronné**  
*Eulemur coronatus* **EN**



  **aye-aye**  
*Daubentonia madagascariensis* **EN**



  **ouistiti à toupets blancs**  
*Callithrix jacchus* **LC**



**PRIMATES LAND** - Jeu conçu par Catherine RHIAT - **Ne peut être vendu** - La connaissance contribue à la préservation des primates



  **propithecus à diadème**  
*Propithecus diadema* **CR**



  **entelle doré**  
*Trachypitecus geei* **EN**



  **orang-outan**  
*Pongo* **CR**





**PRIMATES LAND** - Jeu conçu par Catherine RHIAT - **Ne peut être vendu** - La connaissance contribue à la préservation des primates




  **colobe guéréza**  
*Colobus guereza* **LC**



  **chimpanzé verus**  
*Pan troglodytes verus* **CR**





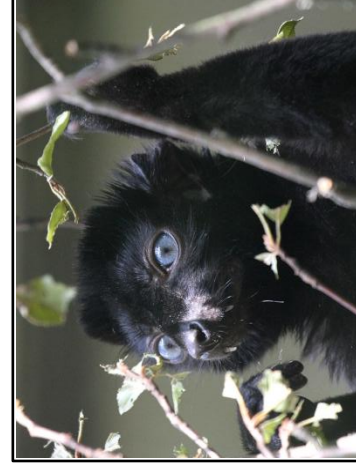
  **Nasique**  
*Nasalis larvatus* **EN**



**PRIMATES LAND** - Jeu conçu par Catherine RHIAT - **Ne peut être vendu** - La connaissance contribue à la préservation des primates



  **tamarin empereur**  
*Saguinus imperator* **LC**



  **lémur aux yeux turquoise**  
*Eulemur flavifrons* **CR**



  **vari noir et blanc**  
*Varecia variegata* **CR**





EN

**maki catta**  
*Lemur catta*



**PRIMATES LAND** - Jeu conçu par Catherine RHIAT



VU

**lémur à front blanc**  
*Eulemur albifrons*



**PRIMATES LAND - Ne peut être vendu** – La connaissance contribue à la préservation des primates



CR

**langur de Douc**  
*Pygathrix nemaeus*



**PRIMATES LAND** - Jeu conçu par Catherine RHIAT



EN

**atèle à ventre blanc**  
*Ateles belzebuth*



**PRIMATES LAND** - Jeu conçu par Catherine RHIAT



EN

**microcèbe de Jonah**  
*Microcebus jonahi*



**PRIMATES LAND** - La connaissance contribue à la préservation des primates



EN

**rhinopithèque de Roxellane**  
*Rhinopithecus roxellana*

**PRIMATES LAND** - La connaissance contribue à la préservation des primates



CR

**capucin à poitrine jaune**  
*Sapajus xanthosternos*



**PRIMATES LAND** - Jeu conçu par Catherine RHIAT



CR

**propithecus de coquerel**  
*Propithecus coquerelli*

**PRIMATES LAND** - La connaissance contribue à la préservation des primates



CR

**propithecus soyeux**  
*Propithecus candidus*

**PRIMATES LAND** - La connaissance contribue à la préservation des primates



VU

**douroucouli à bras gris**  
*Aotus griseimembra*



**PRIMATES LAND** - La connaissance contribue à la préservation des primates



LC

**macaque fuscata**  
*Macaca fuscata*

**PRIMATES LAND** - La connaissance contribue à la préservation des primates



LC

**babouin gelada**  
*Theropithecus gelada*

**PRIMATES LAND** - La connaissance contribue à la préservation des primates





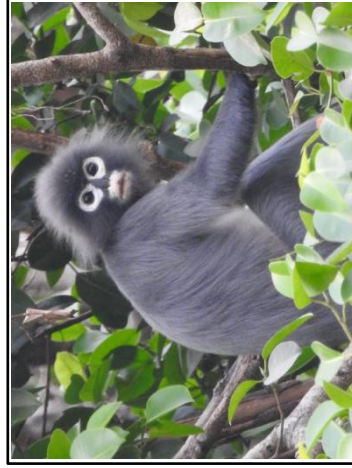
**lémur macaco**  
*Eulemur macaco*

EN



**lémur à ventre roux**  
*Eulemur rubriventer*

VU



**langur de Popa**  
*Trachypitecus popa*

CR



**PRIMATES LAND** - Jeu conçu par Catherine RHIAT

- Ne peut être vendu - La connaissance contribue à la préservation des primates



**bonobo**  
*Pan paniscus*

EN



**allocèbe**  
*Allocebus trichotis*

EN



**loris lent**  
*Nycticebus coucang*

EN



**PRIMATES LAND** - Jeu conçu par Catherine RHIAT

- Ne peut être vendu - La connaissance contribue à la préservation des primates



**atèle arachnoïde**  
*Brachyteles arachnoides*

CR



**hapalémur doré**  
*Hapalemur aureus*

CR



**petit cheirogale**  
*Cheirogaleus medius*

VU



**PRIMATES LAND** - Jeu conçu par Catherine RHIAT

- Ne peut être vendu - La connaissance contribue à la préservation des primates



**singe laineux commun**  
*Aotus griseimembra*

VU



**galago du Sénégal**  
*Galaga senegalensis*

LC

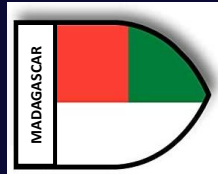


**macaque de Barbarie**  
*Macaca sylvain*

EN



# PRIMATES LAND



Menacé d'extinction

- EX éteint
- EW éteint à l'état sauvage
- CR en danger critique
- EN en danger
- VU en danger vulnérable
- NT quasi menacé
- LC préoccup. mineure



Amérique

Europe

Asie

Afrique

Madagascar

Océanie

Antarctique



**PRIMATES LAND**

Jeu conçu par Catherine Rhiat – 2021 - Destiné à la sensibilisation - Ne peut être vendu



# PRIMATES LAND – Règle du jeu

**715 espèces de primates non humains dans le monde.** Ces espèces sont en danger.

**Madagascar représente moins de 0,5 % des terres émergées du monde et abrite près de 20 % des primates : les lémuriens (112 espèces).**

**Ce jeu de société permet de découvrir 48 espèces de primates dont 20 espèces de lémuriens.**

- Étapes préalables :**
1. **Imprimez** en format **A4** (21 cm x 29.7 cm) les pages avec **les photos des primates** et **découpez-les**.
  2. Imprimez en format **A3 ou A4** (en fonction de vos besoins) les pages avec **les cartes de Madagascar et du monde**.
  3. **Plastifiez-les** si possible pour une bonne conservation.

**L'objectif est d'apporter la connaissance, laquelle suscitera l'envie de protéger les primates.**

**Déroulement :** PRIMATES LAND se joue seul ou en équipe. Le joueur qui a le plus de bonnes réponses, gagne.

**Plusieurs jeux sont possibles. Avec quelques primates ou avec tous les primates... en fonction des vos besoins :**

- 1) soit avec la carte de Madagascar... soit avec les 2 cartes (Madagascar + Monde)
- 2) Il existe 4 pages avec 12 primates soit 48 cartes de primates au total.

**Vous pouvez jouer avec le nombre de primates que vous souhaitez : 1 page (12 primates), 2 pages (24 primates) ou plus.**

Vous pouvez même mélanger l'ensemble des primates et ne retenir que ceux qui vous intéressent...

Mais **attention**, vous devez retenir des lémuriens et d'autres primates.

**Remarque 1 :** afin que ça reste ludique, il est préférable de se limiter à 12 primates et de refaire le jeu avec 12 autres primates ensuite.

**Remarque 2 :** Dans le cas d'une manifestation (type « journée mondiale des lémuriens », animation scolaire, animation scout) : **vous pouvez tenir différents ateliers**

Ex : atelier 1 : 12 primates (page 1) + atelier 2 : 12 autres primates (page 2) + atelier 3 : 12 autres primates (page 3) avec la carte de Madagascar **et/ou** la carte du monde

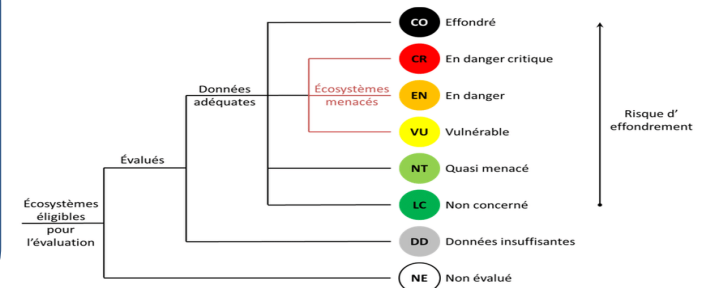
**Prolongements possibles :** Ce jeu de découverte et d'observation permet de poser diverses questions sur les primates :

- Quel est le nom de ce primate ? de ce lémurien ?
- Quels primates habitent en Afrique, en Asie, à Madagascar... ?
- Quels primates sont en danger critique d'extinction, en danger, ... ?

Ce jeu permet aussi d'**ouvrir des discussions** sur les primates, sur la menace d'extinction qui pèse sur eux, sur les causes et sur les actions à mener pour les protéger, sur le caractère unique des lémuriens (tous endémiques de Madagascar, ils représentent près de 20 % des primates et vivent sur une île dont la superficie représente moins de 0,5 % du monde)



## Le classement IUCN (liste rouge des espèces menacées)



PRIMATES LAND - 48 primates - SOLUTION

alocèce	EN	Afrique	Madagascar	est (centre+nord)
atèle arachnoïde	CR	Amérique	Brésil	
atèle à ventre blanc	EN	Amérique	Brésil, Colombie, Equateur, Pérou, Vénézuéla, Bolivie	
avahi laineux oriental	VU	Afrique	Madagascar	est (centre + nord)
aye-aye	EN	Afrique	Madagascar	est + centre ouest + nord
babouin gelada	LC	Afrique	Erythrée, Ethiopie	
Bonobo	EN	Afrique	RDC (Congo)	
capucin à poitrine jaune	CR	Amérique	Brésil	
chimpanzé verus	CR	Afrique	Côte d'Ivoire, Ghana, Guinée, Libéria, Mali, Sénégal, Sierra	
colobe guéréza	LC	Afrique	du Sénégal à l'Ethiopie et au sud jusqu'à l'Angola et la Zambie	
douroucouli à bras gris	VU	Amérique	Colombie, Vénézuéla	
entelle doré	EN	Asie	Inde	
galago du Sénégal	LC	Afrique	du Sénégal en Ethiopie	
gibbon à mains blanches	EN	Asie	Sumatra, Indonésie, Malaisie, Birmanie, Thaïlande, Laos	
gorille des montagnes	EN	Afrique	Burundi, Congo, Ouganda, Rwanda	
hapalémur doré	CR	Afrique	Madagascar	sud-est
Indri	CR	Afrique	Madagascar	est (centre + nord)
langur de douc	CR	Asie	Laos et au Viêt Nam	
langur de popô	CR	Asie	Birmanie	
lémur à front blanc	VU	Afrique	Madagascar	nord est
lémur à ventre roux	VU	Afrique	Madagascar	est (centre+nord)
lémur aux yeux turquoise	CR	Afrique	Madagascar	nord ouest
lémur couronné	EN	Afrique	Madagascar	nord
lémur macaco	EN	Afrique	Madagascar	nord-ouest
loris lent	EN	Asie	Indonésie, Malaisie, Singapour, Thaïlande	
macaque à queue de lion	EN	Asie	Inde	
macaque de barbarie	EN	Afrique	Maroc, Algérie	
macaque fuscata	LC	Asie	Japon	
maki catta	EN	Afrique	Madagascar	sud + sud ouest
mandrill	VU	Afrique	Cameroun, Congo, Gabon, Guinée équatoriale	
microcèbe de Jonah	EN	Afrique	Madagascar	nord est
nasique	EN	Asie	Bornéo	
orang outan	CR	Asie	Bornéo, Sumatra	
ouakari chauve	VU	Amérique	Brésil, Colombie, Pérou,	
ouistiti à toupets blancs	LC	Amérique	Brésil	
Petit cheirologale	VU	Afrique	Madagascar	ouest + sud
phacel, occidental	EN	Afrique	Madagascar	centre ouest
propitèque à diadème	CR	Afrique	Madagascar	centre est
propitèque couronné	CR	Afrique	Madagascar	nord ouest
propitèque de coquerel	CR	Afrique	Madagascar	nord ouest
propitèque soyeux	CR	Afrique	Madagascar	nord est
rhinopitèque de rovellane	EN	Asie	Chine	
saki à face blanche	LC	Amérique	Brésil, Guyana, Guyane française, Suriname, Venezuela	
singe laineux commun	VU	Amérique	Brésil, Colombie, Equateur, Pérou	
tamarin bicolore	CR	Amérique	Brésil	
tamarin empereur	LC	Amérique	Brésil, Bolivie, Pérou	
vari noir et blanc	CR	Afrique	Madagascar	est
vari roux	CR	Afrique	Madagascar	nord est