

LA COLONIE D'ABEILLES



NE PEUT
ÊTRE
VENDU

L'abeille a une **vie sociale** très évoluée, elle vit en **colonie**.

Dans une ruche vivent plusieurs sortes d'abeilles :



1
reine



20.000 à 80.000
abeilles ouvrières



1.000
faux-bourçons
(mâles)



ASLM
Valenciennes



La reine

Elle est **plus grande** que les autres.

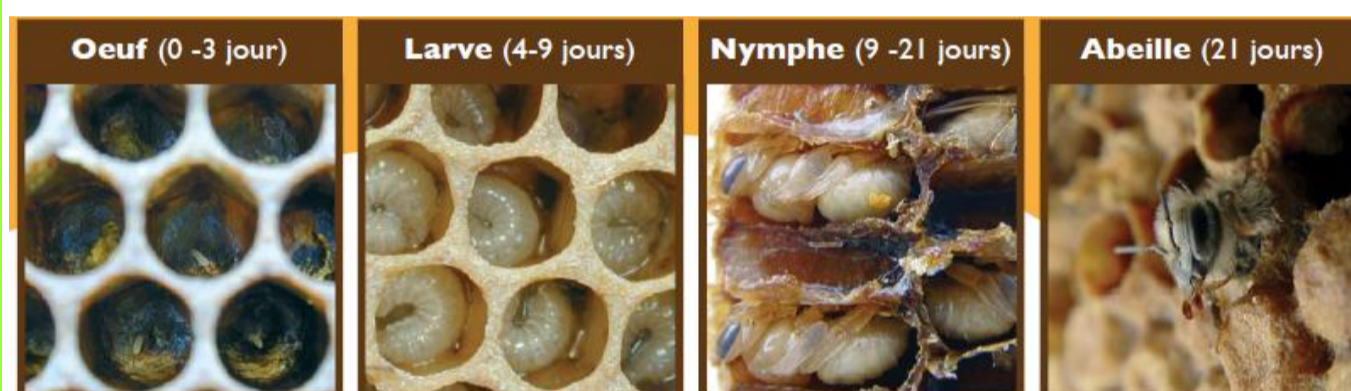


La reine vit plusieurs années (en moyenne de 2 à 3 ans)

C'est **la seule abeille qui pond des œufs** (1 œuf par alvéole): elle donne naissance à toutes les ouvrières et tous les faux-bourçons de la colonie.

Pour être plus grande et fertile, elle est nourrie toute sa vie avec une potion magique : **la gelée royale**.

Comment un œuf devient une abeille :



Toutes les larves reçoivent de la gelée royale durant 3 jours.

La vie d'abeille ouvrière

La durée de vie d'une abeille varie en fonction de la saison.

Elle peut vivre de quelques semaines à quelques mois.

Elle sera successivement :

➔ **NETTOYEUSE** : **de 1 à 3 jours**

Elle fait le nettoyage des alvéoles ...

➔ **NOURRICE** : **de 3 à 12 jours**

Elle fabrique une bouillie de miel et de pollen dont elle gave les larves.

Dès le 3e jour, elle fabrique de la gelée royale grâce à deux glandes spéciales qui se sont développées.

Puis, à partir du 10e jour, ces glandes deviennent toutes petites.

➔ **BATISSEUSE** : **de 12 à 18 jours**

Elle confectionne des rayons de cire. Pour cette tâche demandant beaucoup d'énergie, elle s'est gavée de miel et de pollen.

La cire qui suinte de ses glandes cirières se solidifie et est pétrie.

Les abeilles font la chaîne pour l'amener jusqu'au rayon en construction.

➔ **GARDIENNE** : **de 18 à 21 jours**

Elle défend la ruche contre ses ennemis :

les guêpes, les frelons, la fausse teigne, les parasites,....

➔ **BUTINEUSE** : **à partir de 21 jours et jusqu'à sa mort**

Elle récolte le nectar de fleur et le pollen nécessaire à la colonie



LA COLONIE D'ABEILLES

REMERCIEMENTS

Je remercie les membres du **GERP** pour l'aide précieuse qu'ils m'ont apportée :

➤ **Jonah Ratsimbazafy**, Primatologue et Président du GERP



➤ **José Myriel Ralison**, Primatologue, Expert-fauniste et Membre scientifique du GERP



Groupe d'Etude et de Recherche sur les Primates de Madagascar

www.gerp.mg
gerp.squarespace.com

Fiche documentaire réalisée par Catherine RHIAT

*La protection de la biodiversité de Madagascar pour les générations futures
passe par la connaissance de la faune et de la flore malgaches.*



BIBLIOGRAPHIE

http://www.one-bee.fr/index.php?option=com_content&view=article&id=59&Itemid=136

<http://www.mes-abeilles.com/les-abeilles/la-colonie-dabeilles/>

<http://toutsurlesabeilles.free.fr/colonie.htm>

<http://www.abeillesentinelles.net/la-vie-de-la-ruche-abeille.html>

http://illustrascience.fr/fiches_scientifiques/abeilles.html

<https://www.label-abeille.org/fr/blog/147-la-reine-cet-etre-unique>

http://www.maxisciences.com/abeille/de-la-larve-a-l-039-abeille-le-developpement-de-cet-insecte-resume-en-60-secondes_art34815.html

<http://www.quizz.biz/quizz-218999.html>