

LE LITCHI



Le litchi est un fruit **bénéfique pour la santé** :
il est riche en **vitamines C et B9.**



Origine du litchi

Les litchis (ou letchis) sont des **fruits tropicaux** originaires de Chine du Sud.

En 1764, le litchi fut introduit sur l'île de la Réunion et arriva peu de temps après à Madagascar.



Ses feuilles



Il possède des **feuilles de 15 à 25 cm.** Elles sont formées par un **nombre pair de folioles.** Les folioles, au nombre de **2 à 8 par feuille,** mesurent chacune de 5 à 10 cm de longueur.

Le **dessus des feuilles est vert assez foncé**
Et le **dessous des feuilles est gris-vert.**



Avant d'atteindre cette coloration à plein développement, les jeunes feuilles présentent une teinte "rouge-cuivré brillant" puis "vert tendre".

L'arbre

Le litchier est un arbre de taille moyenne qui peut atteindre une **hauteur de 15 à 20 m.** La silhouette générale est assez **ronde,** le feuillage est dense et bien couvrant.



NE PEUT ÊTRE VENDU

Ses fleurs

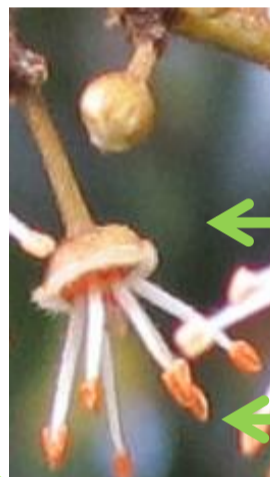


<http://www.koividi.com/2010/10/11/le-litchis-de-la-fleur-au-fruit/>

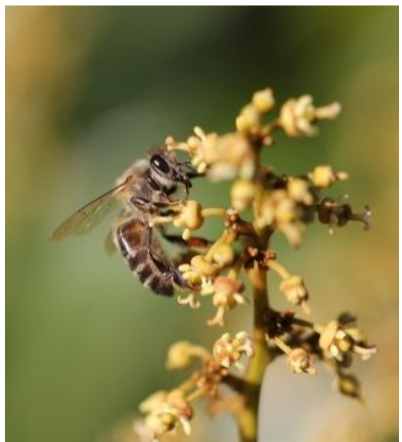
Les **fleurs sont de petite taille** (4 à 5 mm de diamètre chacune) et de couleur **blanc rosâtre à blanc verdâtre.**



Elles sont formées d'un petit **disque ovarien et nectarifère** à 2 carpelles surmonté d'une couronne d'étamines dressées (en général **6 étamines**).



Sa pollinisation



http://www.mi-aime-ou.com/apis_mellifera_unicolor.php

La pollinisation permet au litchier de se reproduire.

Elle est assurée **par les insectes,** principalement **par les abeilles.**

À la suite de la fécondation, des **fruits vont se développer.**



Sa germination



La **germination** est le passage d'une graine à une plante



https://www.google.fr/search?q=cours+pour+enfant%2Bmanguier&client=firefox-b&source=lnms&tbn=isch&sa=X&ved=0ahUKEwjzsrFT3ofSAhUEHsoKHfYdBX4Q_AUICigD&biw=1540&bih=840#tbn=isch&q=germination+litchi&imgdii=Srh6JmKvRJA_XoM:&imgcr=mh7W3RXj7Xm1WM:

Après avoir germé, **la graine donne un nouvel arbre** qui donnera des fruits 4 à 5 ans plus tard.



Ses fruits



http://fr.academic.ru/pictures/frwiki/84/Twin_1ychees_%28Litchi_chinensis%29-source.JPG

Le fruit est une **petite sphère de 3 à 4 cm de diamètre,** entourée d'une **enveloppe d'aspect écailleux** qui prend une **couleur rose à rouge à maturité.**

Les fruits sont portés par des **grappes.**

Une grappe peut compter jusqu'à **30 litchis.**



Comme le fruit provient d'une fleur à 2 carpelles, il y a des litchis doubles à **2 sphères égales** →



ou dont **l'une des 2 est atrophiée.**



L'intérieur du fruit contient **une partie pulpeuse, de couleur blanc vitreux.**



Cette pulpe est **comestible : délicieuse, parfumée, juteuse, rafraichissante.**



Au centre du fruit se trouve **la graine unique,** de couleur brun vernissé.

Elle est **toxique, il ne faut pas la manger.**

Les bienfaits des litchis

La pulpe du fruit est **riche en** :

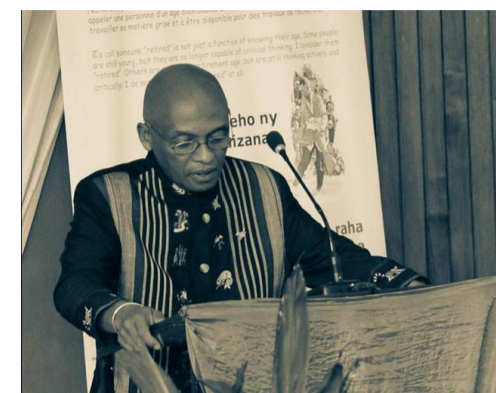
- **vitamine C** (pour le renforcement des défenses immunitaires pour lutter contre les infections)
- **vitamine B9** (pour la croissance, la convalescence)
- **fibres** (pour la régulation du transit intestinal)

LE LITCHI

REMERCIEMENTS

Je remercie les membres du **GERP** pour l'aide précieuse qu'ils m'ont apportée :

➤ **Jonah Ratsimbazafy**, Primatologue et Président du GERP



➤ **José Myriel Ralison**, Primatologue, Expert-fauniste et Membre scientifique du GERP



GERP

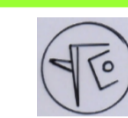
Groupe d'Etude et de Recherche sur les Primates de Madagascar

www.gerp.mg

gerp.squarespace.com

Fiche documentaire réalisée par Catherine RHIAT

La protection de la biodiversité de Madagascar pour les générations futures passe par la connaissance de la faune et de la flore malgaches.



ASLM
Valenciennes

BIBLIOGRAPHIE

<https://fr.wikipedia.org/wiki/Litchi>

<http://www.lemauricien.com/article/conseils-c-moment-d-entretenir-vos-arbres-fruitiers>

<http://www.supertoinette.com/fiche-cuisine/640/litchi.html>

<http://www.futura-sciences.com/planete/definitions/botanique-litchi-7683/>

<http://www.lesfruitsetlegumesfrais.com/fruits-legumes/fruits-exotiques-et-tropicaux/litchi/carte-identite>

<https://jardinage.ooreka.fr/plante/voir/829/litchi>

<http://runrol.centerblog.net/rub-ile-de-la-reunion-nature-et-fleurs--2.html>

<http://mireille.free.fr/flore-reunion/fruits-run/pages/litchi-fr.htm>

<http://www.club-panda.fr/comprendre/explique-pollinisation/>

<https://fr.wikidia.org/wiki/Pollinisation>

<http://www.santenaturellemag.com/alimentation/desserts-sante/tout-savoir-sur-le-litchi.html>

<http://www.encyclo-ecolo.com/Letchi>

https://books.google.fr/books?id=_5AtRGVU6TUC&pg=PA111&lpg=PA111&dq=arbre%2Blitchi%2Bfeuilles%2Bbotanique&source=bl&ots=Y1udgOivf4&sig=ReuotSqqyuJaDAOwtQeawR4b2Sw&hl=fr&sa=X&ved=0ahUKEwiH57jP0_TRAhWEApoKHUt5BQ44FBD0AQgyMAU#v=onepage&q=arbre%2Blitchi%2Bfeuilles%2Bbotanique&f=false

<http://www.ethiquable.coop/fiche-produit-equitable-et-bio/miel-litchi-equitable>

<http://fr.wikimini.org/wiki/Germination>

https://www.google.fr/search?q=cours+pour+enfant%2Bmanguier&client=firefox-b&source=lnms&tbm=isch&sa=X&ved=0ahUKEwjzsrT3ofSAhUEHxoKHfYdBX4Q_AUICigD&biw=1540&bih=840#tbm=isch&q=germination+litchi&imgdii=Srh6JmKvRJAXoM:&imgc=mh7W3RXj7Xm1WM