

# LE CAMÉLÉON

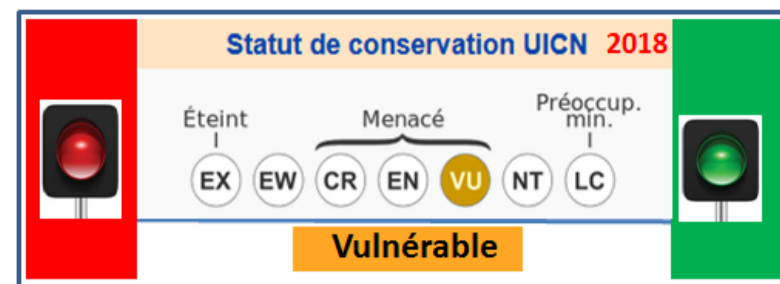
## *Furcifer campani*



<https://www.arkive.org/jeweled-chameleon/furcifer-campani/image-G25055.html>

La population de caméléons *Furcifer campani* **diminue fortement** à cause de la **destruction de son habitat (brûlis)** et du **braconnage (commerce)**

ASLM  
Valenciennes



GERP



Le caméléon est un **reptile** comme les lézards, les tortues, les serpents et les crocodiles.

Les reptiles sont caractérisés par une **peau recouverte d'écailles.**

Leur **température varie en fonction du milieu** ; ils doivent donc **veiller à la conserver.**

### Où le trouver ?

Le caméléon *Furcifer campani* est **endémique** des hauts plateaux du centre de **Madagascar**, dans la **savane** herbeuse et arbustive.



<http://maps.iucnredlist.org/ap.html?id=8764>

### Caractéristiques du caméléon

Le caméléon a un **œil capable de regarder le sol** alors que **l'autre regarde en l'air.**

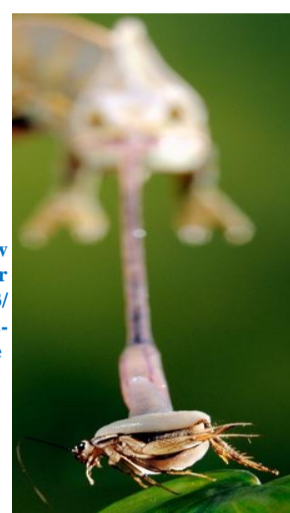


<http://quoideneufsurlemyriam.blogspot.fr/2013/07/manao-ahoana-bonjour-madagascar-suite.html>

Il a **4 pattes** lui servent de **pincettes** pour s'accrocher aux branches.



<https://www.imagesource.com/stock-image/Close-up-of-foot-of-Jewel-chameleon-%7BChamaeleo-lateralis%7D-IS099L9MB.html>



<https://www.pinterest.fr/bewalsh13/animals-and-more>

Il a une **langue collante** qui jaillit comme un ressort pour capturer les insectes à distance.



Sa longue **queue** lui sert à s'agripper.

[https://www.picquery.com/c/jeweled-chameleon\\_wp84ezWhizGNdrPaR%7cXDwY%7cLULzLbODDzGw07Rb7aA/](https://www.picquery.com/c/jeweled-chameleon_wp84ezWhizGNdrPaR%7cXDwY%7cLULzLbODDzGw07Rb7aA/)

Il **change de couleur** en fonction de son humeur (en colère, amoureux) ou pour se camoufler



[https://alexhydc.photoshelter.com/image/10000b\\_WKM\\_gV7k](https://alexhydc.photoshelter.com/image/10000b_WKM_gV7k)

NE PEUT ÊTRE VENDU

### Comment reconnaître un caméléon *Furcifer campani* ?

Le caméléon *Furcifer campani* est aussi appelé "**caméléon aux bijoux**".

Sa **couleur** varie du vert pâle au brun foncé et il est richement décoré de **nombreuses petites taches claires** et de **3 bandes pâles** qui courent **horizontalement** le long des flancs.

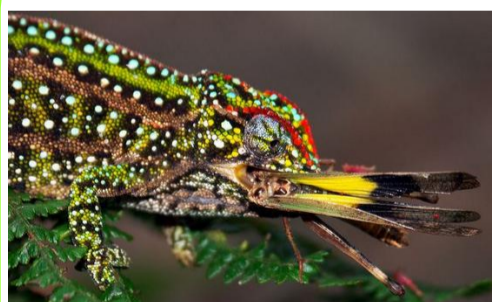
Il a une **crête** sur sa tête. Des **taches rouges** peuvent apparaître sur la tête.

Il est **actif au cours de la journée** : il est **diurne**.



<https://www.chameleonforums.com/threads/furcifer-campani.29790/>

### Que mange le caméléon ?



Le caméléon est **insectivore** : il mange des insectes (mouches, moustiques, papillons, fourmis, etc...) et parfois des araignées.

Le caméléon reste immobile en attendant sa proie. Il l'attrape **en projetant** sur elle **sa langue à une très grande vitesse** puis il la ramène dans sa bouche en rétractant sa langue.

### Rôle du caméléon

Le caméléon **aide à se débarrasser des insectes nuisibles** tels que les **moustiques** lesquels véhiculent parfois des **maladies** (le paludisme, la dengue, le chikungunya, etc ...).

### Menaces sur le caméléon *Furcifer campani*

Les ennemis du caméléon sont nombreux, notamment **les serpents**.

Mais **l'homme** reste l'un des risques qui menacent le plus les caméléons :

- les prairies habitées par le caméléon *Furcifer campani* sont régulièrement **brûlées**,
- malgré l'interdiction, ce caméléon est prélevé dans la nature pour être **vendu sur les marchés occidentaux des animaux de compagnie**.



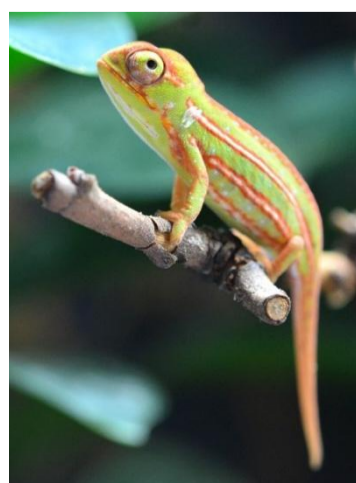
<https://www.arkive.org/jeweled-chameleon/furcifer-campani/image-G24165.html>



### Les petits

Le caméléon *Furcifer campani* est **ovipare** : il pond des **œufs**.

La femelle pond **2 à 3 fois par an** entre **8 et 12 œufs**.



<https://www.canvaschameleons.com/furcifer-campani-jeweled-chameleon-day-52/>



# LE CAMÉLÉON *Furcifer campani*

## REMERCIEMENTS

Je remercie les membres du **GERP** pour l'aide précieuse qu'ils m'ont apportée :

➤ **Jonah Ratsimbazafy**, Primatologue et Président du GERP



➤ **José Myriel Ralison**, Primatologue, Expert-fauniste et Membre scientifique du GERP



GERP

**Groupe d'Etude et de Recherche sur les Primates de Madagascar**

[www.gerp.mg](http://www.gerp.mg)

[gerp.squarespace.com](http://gerp.squarespace.com)

Fiche documentaire réalisée par Catherine RHIAT

*La protection de la biodiversité de Madagascar pour les générations futures passe par la connaissance de la faune et de la flore malgaches.*



ASLM  
Valenciennes

## VIDÉOS à visualiser

### Films documentaires avec les caméléons

Madagascar, la nature enchantée	(50mn)	<a href="https://www.youtube.com/watch?v=CiORJG3QbtK">https://www.youtube.com/watch?v=CiORJG3QbtK</a>
Madagascar Terre des lémuriens	(50mn)	<a href="https://rutube.ru/video/a4ceaea68822e0160957a63efd12fe2f/">https://rutube.ru/video/a4ceaea68822e0160957a63efd12fe2f/</a>
Les derniers de leur espèce	(43mn)	<a href="http://www.dailymotion.com/video/xl3d6h">http://www.dailymotion.com/video/xl3d6h</a>
Caméléons de Madagascar	(22mn)	<a href="https://www.canal-u.tv/video/cerimes/cameleons_de_madagascar.8804">https://www.canal-u.tv/video/cerimes/cameleons_de_madagascar.8804</a>
Kirikou découvre les animaux d'Afrique - Les caméléons	(3mn)	<a href="https://www.youtube.com/watch?v=HrzO4kgE_KE">https://www.youtube.com/watch?v=HrzO4kgE_KE</a>
Madagascar, le paradis des caméléons	(1h10)	
Les lémuriens de Madagascar	(48mn)	
AFRIQUE SAUVAGE – Madagascar	(50mn)	
L'île aux merveilles	(45mn)	
Survivre à la saison sèche	(43mn)	
Terres extrêmes	(43 mn)	

### Films documentaires avec le caméléon *Furcifer campani*

Voyage au bout du monde	(23mn)	<a href="https://www.youtube.com/watch?v=xBGnTNIqNUY">https://www.youtube.com/watch?v=xBGnTNIqNUY</a>
-------------------------	--------	---

## BIBLIOGRAPHIE

<http://www.iucnredlist.org/details/8764/0>  
[https://fr.wikipedia.org/wiki/Furcifer\\_campani](https://fr.wikipedia.org/wiki/Furcifer_campani)  
<https://www.arkive.org/jeweled-chameleon/furcifer-campani/>  
[https://en.wikipedia.org/wiki/Jewelled\\_chameleon](https://en.wikipedia.org/wiki/Jewelled_chameleon)  
<http://www.larousse.fr/encyclopedie/vie-sauvage/cam%C3%A9l%C3%A9on/178193>  
[http://www.cite-sciences.fr/fr/ressources/science-actualites/detail/news/exces-de-vitesse-pour-la-langue-du-cameleon/?tx\\_news\\_pi1%5Bcontroller%5D=News&tx\\_news\\_pi1%5Baction%5D=detail&cHash=8a9761ec3544a2112350c3b9ee0952a5](http://www.cite-sciences.fr/fr/ressources/science-actualites/detail/news/exces-de-vitesse-pour-la-langue-du-cameleon/?tx_news_pi1%5Bcontroller%5D=News&tx_news_pi1%5Baction%5D=detail&cHash=8a9761ec3544a2112350c3b9ee0952a5)  
<http://www.slate.fr/story/112353/cameleon-langue-rapide-puissance>  
<http://mavoiescientifique.onisep.fr/comment-le-cameleon-capture-t-il-ses-proies/>  
[https://translate.googleusercontent.com/translate\\_c?depth=1&hl=fr&prev=search&rurl=translate.google.fr&sl=en&sp=nmt4&u=http://www.adcham.com/html/taxonomy/species/fcampani.html&usg=ALkJrhi7gVdE5S-J4xBdnSxBV9dztQ2oJA](https://translate.googleusercontent.com/translate_c?depth=1&hl=fr&prev=search&rurl=translate.google.fr&sl=en&sp=nmt4&u=http://www.adcham.com/html/taxonomy/species/fcampani.html&usg=ALkJrhi7gVdE5S-J4xBdnSxBV9dztQ2oJA)